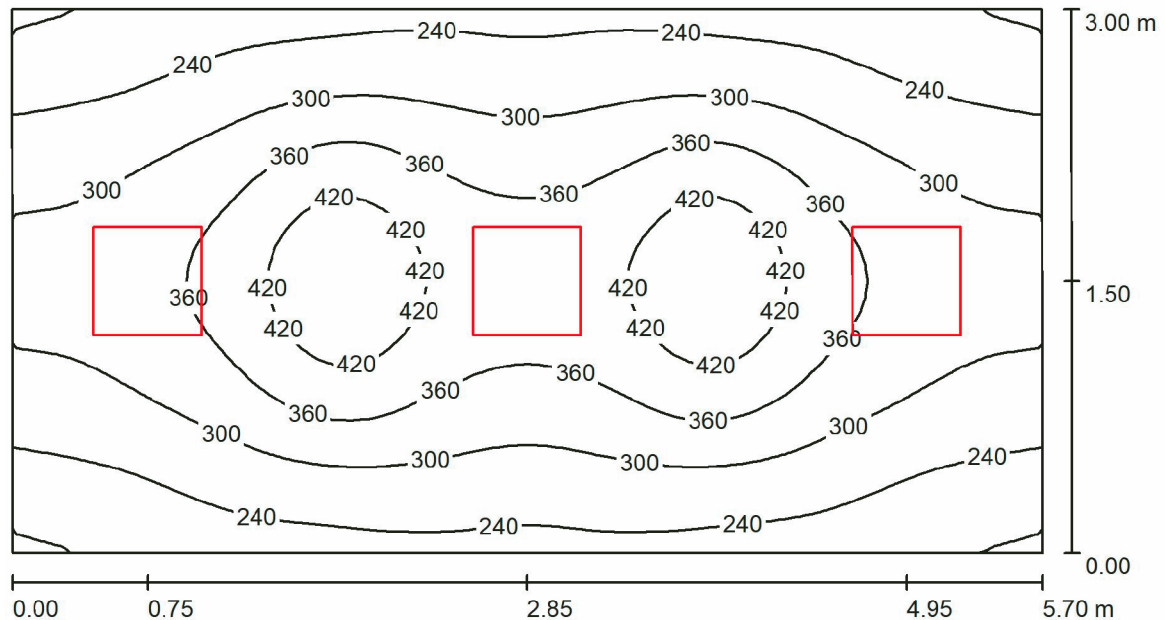


Piętro

**DIALux**

24.03.2018

 Edytor
 Telefon
 faks
 e-Mail
Pomieszczenie 1/12 / Podsumowanie
 Wysokość pomieszczenia: 3.150 m, Wysokość montażu: 3.150 m,
 Współczynnik konserwacji: 0.77

Wartości Lux, Skala 1:41

Powierzchnia	ρ [%]	E_m [lx]	E_{min} [lx]	E_{max} [lx]	E_{min} / E_m
Płaszczyzna pracy	/	311	172	468	0.555
Podłoga	20	250	166	316	0.666
Sufit	70	61	42	75	0.691
Ściany (4)	50	137	49	457	/

Płaszczyzna pracy:
 Wysokość: 0.850 m
 Siatka: 64 x 32 Punkty
 Margines: 0.000 m

Liczba punktów poniżej 400 lx (do IEQ-7): 88.09%.

Wykaz opraw

Nr.	Ilość	Etykieta (Czynnik korekcyjny)	Φ (Oprawa) [lm]	Φ (Lampy) [lm]	P [W]
1	3	LUXIONA Troil EU-PAN_LED_MPRM EUROPANEL LED 3800LM MICRO- PRM E 34 IP44 840 600X600 (1.000)	3253	3840	28.0
W sumie:			9760	11520	84.0

 Specyfikacja mocy przyłączeniowej: $4.91 \text{ W/m}^2 = 1.58 \text{ W/m}^2/100 \text{ lx}$ (Powierzchnia podstawowa:
 17.10 m^2)